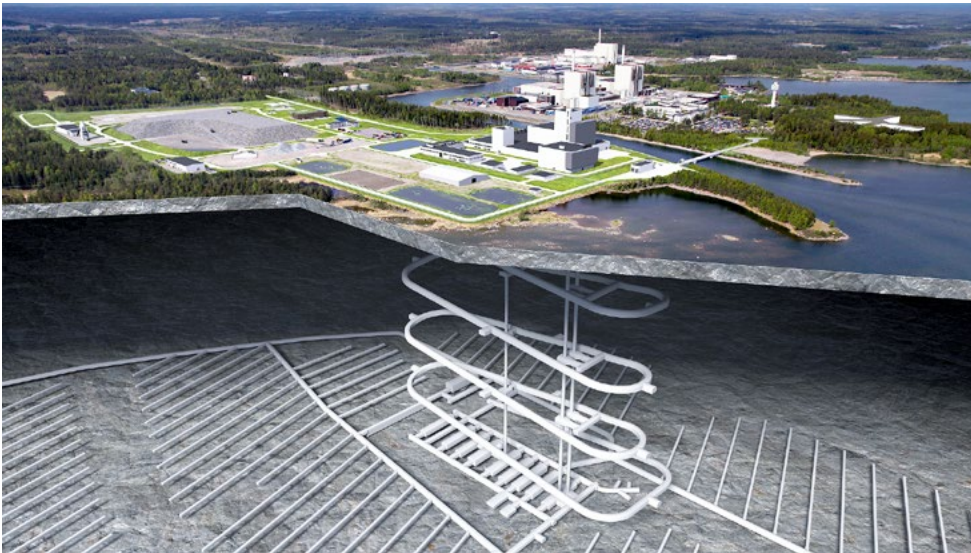


# Svensk Kärnbränslehantering AB | Söderviken, Sverige

SKB (Svensk Kärnbränslehantering AB) behövde en kompakt lösning för avsaltning till deras utmanande och kustnära borrhingsarbete. Enwa konstruerade och levererade ett effektivt och containerbaserat vattenreningsystem anpassat efter tuffa miljöförhållanden.



**Anders Wall**  
Sälj

+46 706 641 457  
anders.wall@enwa.com

**DIN KONTAKTPERSON**

## Om SKB

SKB ansvarar för att ta hand om radioaktivt avfall från Sveriges kärnkraftverk. Med ett starkt fokus runt säkerhet, miljöskydd och teknisk spetskompetens möjliggör SKB långsiktig, fossilfri elproduktion. Som en del av sitt fortsatta utvecklingsarbete behövde SKB en tillförlitlig vattenförsörjning för ett stort borrhandsarbete vid sin kustnära anläggning.

## Vår leverans

Enwa levererade en helt containerbaserad avsaltningsanläggning utformad för att producera processvatten och allmänt bruksvatten från bräckt havsvatten. Systemet har en kapacitet på 10 liter per sekund och är dimensionerat för att täcka de kontinuerliga och krävande behoven i borrhandsprojektet.

## Omfattning av leverans

Vår leverans omfattade en komplett, modulär avsaltningsslösning:

- Pumpstation för intag av havsvatten
- Sandfiltrering (container)
- System för omvänd osmos (40-fots container)
- Remineraliserings- och distributionsenhet (40-fots container)
- CIP-enhet (20-fots container)



## Svensk Kärnbränslehantering AB | Söderviken, Sverige

Samtliga containers är konstruerade, byggda och förmonterade i Enwa´s produktionsanläggning för en tidsbesparande och förenklad installationen på plats.

### Utmaningen: Utrymmesbegränsningar och tuff installationsmiljö

En av projektets största utmaningar var att placera pumpstationen direkt vid havsvattnets strandlinje, en miljö som kräver robusta installationstekniker och tillförlitlig förankring.

En annan utmaning var att optimera användningen av utrymmet i containers: alla komponenter, inklusive filterriggar, tankar och processutrustning, integrerades i endast tre 40-fotscontainrar utan att ge avkall på åtkomst för service och underhåll.

### Vår lösning: Smart teknik och exakt installation

För att säkra pumpstationen vid strandlinjen samarbetade Enwa med professionella dykare som förankrade intagsstrukturen i undervattensfundamentet. Detta säkerställde driftsstabiliteten trots den utmanande marina miljön.

Invändigt har designteamet använt sin expertis för att skapa en kompakt och servicevänlig layout. Genom smart konstruktion och placering av systemkomponenter och rörsystem rymmer hela avsaltningprocessen i det givna och begränsade utrymmet, utan att begränsa möjligheter till god åtkomlighet, service och underhållsarbete.

#### UTMANINGAR

- Placering av pumpstationen i en krävande miljö nära havskanten
- Att rymma den kompletta installationen i tre 40-fots containrar
- Säkerställa utrymme för god åtkomst vid underhåll och service

#### LÖSNINGAR

- Dykarassisterad montering och säkring av vattenintag för pumpstationen
- Smart containerlayout av Enwas design- och konstruktionsteam
- Hela vattenreningsprocessen integrerad i containers

#### INTRESSANTA DELAR AV LEVERANSEN

- Unik placering av pumpstationen för havsvatten
- Fullständig installation, inklusive tankar, byggd i containrar
- Kompakt design för hela avsaltningsprocessen